

Invia® NPWT Verbände

VERTRAUEN IN DIE WUNDTHERAPIE – MÜHELOS UND UNKOMPLIZIERT



Vertrauen in die Wundtherapie

- **Intelligente Druckkontrolle von der Pumpe bis zum Wundbereich**¹
- Die **dynamische** Entfernung von Exsudat trägt dazu bei, Blockaden vom Wundbereich zur Pumpe zu vermeiden
- **Sichere**² Schlauchbefestigung mit hörbarem Einrasten

Vereinfachter Umgang

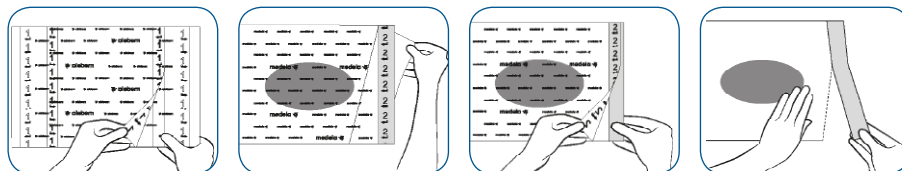
- **Einfacher**² Schlauchanschluss mit Quick-Connector
- **Intuitive** Anwendung von Versiegelungsfolie
- **Einfaches** Anlegen des Verbands an schwierigen anatomischen Stellen

Medela unterstützt Ärzte mit effizienten Lösungen für die Behandlung mit Unterdruck-Wundtherapie in allen Bereichen der Patientenversorgung

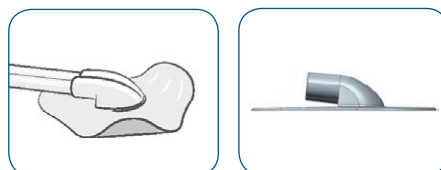
Die Invia Verbandsets mit FitPad bieten zusammen mit den Invia Unterdruck-Wundtherapie (NPWT) Systemen **Vertrauen in die Wundtherapie durch die intelligente Regelung des eingestellten Drucks** am Wundbereich ¹. Invia NPWT-Systeme passen die Luftstromspülung dynamisch an die Menge und die Viskosität der Flüssigkeit im Schlauch an, um die Exsudatentfernung zu optimieren.

Entscheiden Sie sich **einfach** für den richtigen Verband aus unserem optimierten Produktportfolio. Die Verbandsets beinhalten die gleiche Versiegelungsfolie und Absaug-Schnittstelle; Sie müssen nur den Wundfüller (Schaumstoff oder Gaze) und die richtige Größe auswählen.

Dank der Versiegelungsfolie mit intuitiven Markierungen können Sie eine **bewährte Anwendungstechnik** nutzen.

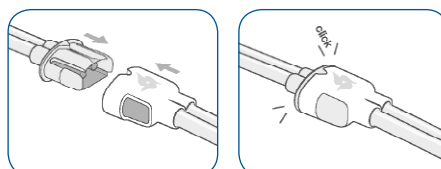


Die **geringe Profilhöhe und flexiblen Flügel** der Absaug-Schnittstelle (Invia FitPad) ermöglichen ein sachgerechtes Einsetzen an schwierigen anatomischen Stellen.



Gesamtgröße
8,5 mm
Flügeldicke
0,45 mm

Der **Quick-Connector** zwischen dem Drainageschlauch und dem Behälterschlauch sorgt für **einfache und sichere** Befestigung ².



Wichtige Merkmale auf einen Blick

- Um zu gewährleisten, dass im Wundbereich beständiger Unterdruck herrscht und kontrolliert wird, verfügt das Invia NPWT-System mit FitPad über intelligente Druckkontrolle mit dynamischer Exsudatentfernung.
- Leichtes Anbringen der Versiegelungsfolie und externen Absaug-Schnittstelle
- Praktische und sichere Schlauchbefestigung mit dem Quick-Connector
- Optimiertes Angebot an Schaumstoff- und Gazeverbänden



Technische Daten

Schaumstoff Netzartiger, wasserabweisender Polyether- und Polyurethan-Schaumstoff	Porengröße: 600–800 µm	Versiegelungsfolie Polyurethanfolie mit Acrylkleber	Größe: 26 cm x 32 cm
	Zugfestigkeit: 20 PSI/138 kPa <small>PSI: Pounds per Square Inch (Pfund pro Quadratzoll)</small>		MVTR: 385 g/m2/Tag <small>MVTR: Moisture Vapor Transmission Rate (Messwert für die Wasserdampfdurchlässigkeit)</small>

Invia Schaumstoff- oder Gazeverbände sind für den Einsatz mit Invia Unterdruck-Wundtherapie (NPWT) Systemen ausgelegt, um Unterdruck an der Wunde zu erzeugen.

Mehr über das NPWT Portfolio von Medela erfahren Sie unter www.medelahealthcare.com

Medizinische Vakuumtechnologie
für Fachpersonal

Für weitere Informationen kontaktieren Sie uns oder Ihren zuständigen Medela Gebietsleiter.

Medela, Invia und Invia FitPad sind Handelsmarken der Medela Holding AG, Schweiz.

Ihr Ansprechpartner vor Ort

 Medela AG
Lättichstrasse 4b
6341 Baar, Switzerland
www.medelahealthcare.com

Germany & Austria
Medela Medizintechnik
GmbH & Co. Handels KG
Postfach 1148
85378 Eching
Germany
Phone +49 89 31 97 59-0
Fax +49 89 31 97 59 99
info@medela.de
www.medelahealthcare.com

Switzerland
Medela AG
Lättichstrasse 7
6341 Baar
Switzerland
Phone +41 848 633 352
Fax +41 41 562 14 42
customercare@medela.ch
www.medelahealthcare.com

¹ Leistungsdaten bei der Medela AG verfügbar

² Daten der Usability Validation sind bei der Medela AG verfügbar