

# Invia® Liberty™ Unterdruck-Wundtherapie System

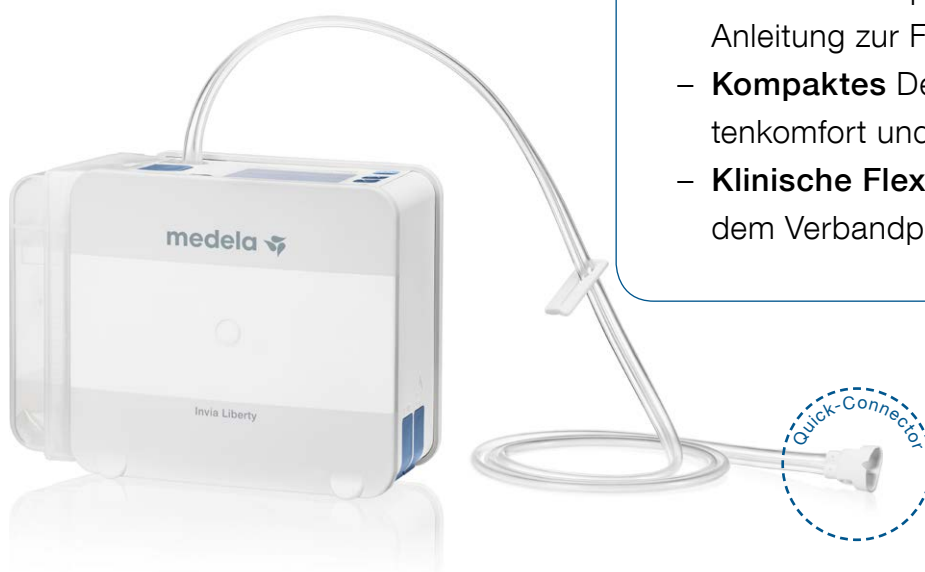
## VERTRAUEN IN DIE WUNDTHERAPIE – LEICHT GEMACHT

### Vertrauen in die Wundtherapie

- **Intelligente Druckkontrolle von der Pumpe bis zum Wundbereich<sup>1</sup>**
- Die **dynamische** Entfernung von Exsudat trägt dazu bei, Blockaden vom Wundbereich zur Pumpe zu vermeiden
- **Sichere** Behälter und Schlauchverbindung<sup>2</sup> mit hörbarem Einrasten

### Vereinfachter Umgang

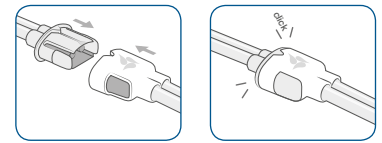
- **Intuitive** Pumpenbedienung und Anleitung zur Fehlerbehebung
- **Kompaktes** Design sorgt für Patientenkomfort und -mobilität
- **Klinische Flexibilität** mit umfassendem Verbandportfolio



## Medela unterstützt Ärzte mit effizienten Lösungen für die Behandlung mit Unterdruck-Wundtherapie in allen Bereichen der Patientenversorgung.

Invia Liberty bietet **Vertrauen in die Wundtherapie durch die intelligente Regelung des eingestellten Drucks am Wundbereich.**<sup>1</sup> Die Pumpe passt die Luftstromspülung dynamisch an die Menge und die Viskosität der Flüssigkeit im Schlauch an, um die Exsudatentfernung zu optimieren.

Behälterbefestigung durch Einrasten und **Behälterentriegelung mit einem einzigen Knopfdruck** ermöglichen einen problemlosen Behälterwechsel. **Sichere Schlauchbefestigung** wird durch den neuen Invia Quick-Connector<sup>2</sup> gewährleistet.



Intuitive und leise Pumpenbedienung unterstützt die vollständige Integration in den Alltag des Patienten, während **Patientenkomfort und -mobilität** durch das kompakte Design und die praktische Tragevorrichtung der Invia Liberty sichergestellt werden.

### Wichtige Merkmale auf einen Blick

- Die dynamische Entfernung von Exsudat durch Spülung mit Luftströmen, die sich bis zu viermal pro Minute anpassen, trägt dazu bei, Blockaden zu vermeiden
- Optionale Druckeinstellungen von -40 bis -200 mmHg, einschließlich Standard-Unterdruck von -125 mmHg
- Luftleckagenanzeige auf dem Display
- Neue individuelle Luftleckagen-Einstellungen für normale und große Wunden
- Leichte und sichere Schlauchbefestigung mit dem Quick-Connector
- Behälterentriegelung mit einem einzigen Knopfdruck
- Wahl zwischen Einweg-Behältern mit 300 ml und 800 ml mit Geliergranulat



### Technische Daten



- 40 mmHg bis -200 mmHg



> 14 Stunden

Modi: Konstant und intermittierend  
Schläuche: Doppellumiger Schlauch, Y-Anschluss  
Behälter: 300 und 800 ml



Niedriger Durchfluss  
5 l/min.



1 kg  
2,2 lbs



H x B x T  
95 x 170 x 150 mm  
3,74 x 6,69 x 5,91 Zoll

2 Jahre Garantie

Weitere Informationen zum neuen Invia Liberty System finden Sie auf [www.medelahealthcare.com](http://www.medelahealthcare.com)

<sup>1</sup> Leistungsdaten bei der Medela AG verfügbar

<sup>2</sup> Daten der Usability Validation sind bei der Medela AG verfügbar

Medical Vacuum Technology for  
Healthcare Professionals

**Für weitere Informationen kontaktieren  
Sie uns oder Ihren zuständigen Medela  
Gebietsleiter.**

Ihr Ansprechpartner vor Ort:

Medela, Invia und Invia FitPad sind Handelsmarken der Medela Holding AG, Schweiz.



Medela AG  
Lättichstrasse 4b  
6341 Baar, Switzerland  
[www.medelahealthcare.com](http://www.medelahealthcare.com)

**Germany & Austria**  
Medela Medizintechnik  
GmbH & Co. Handels KG  
Postfach 1148  
85378 Eching  
Germany  
Phone +49 89 31 97 59-0  
Fax +49 89 31 97 59 99  
[info@medela.de](mailto:info@medela.de)  
[www.medelahealthcare.com](http://www.medelahealthcare.com)

**International Sales**  
Medela AG  
Lättichstrasse 4b  
6341 Baar  
Switzerland  
Phone +41 41 562 51 51  
Fax +41 41 562 51 00  
[ism@medela.ch](mailto:ism@medela.ch)  
[www.medelahealthcare.com](http://www.medelahealthcare.com)